

# Declaração de Confiabilidade da Plataforma de Identidade da Centrify

## Resumo

A Centrify fornece serviços de gerenciamento de dispositivos móveis e logon único que você pode confiar e contar como um componente crítico da infraestrutura de acesso e identidade corporativa. Nossa abordagem aprofundada de disponibilidade, confiabilidade, escalabilidade, segurança e privacidade garante que você possa confiar na Centrify como um parceiro e provedor de confiança.

As informações contidas neste documento, inclusive URL e outras referências de Website da Internet, estão sujeitas a alterações sem aviso prévio. Salvo se houver uma observação em contrário, todas as empresas, organizações, produtos, nomes de domínios, endereços de e-mail, locais e eventos usados como exemplo e descritos aqui são fictícios, não se pretendendo, nem devendo ser inferida, nenhuma associação com nenhuma empresa, organização, produto, nome de domínio, endereço de e-mail, logotipo, pessoa, local ou evento. A conformidade com todas as leis de direitos autorais aplicáveis é responsabilidade do usuário. Sem limitação dos direitos de autoria, nenhuma parte deste documento deve ser reproduzida, armazenada ou introduzida em um sistema de recuperação, ou transmitida de qualquer forma ou por quaisquer meios (eletrônicos, mecânicos, fotocópia, gravação, ou outro), ou para qualquer objetivo, sem a permissão expressa por escrito da Centrify Corporation.

A Centrify pode ter patentes, pedidos de patentes, marcas registradas, direitos autorais, ou outros direitos de propriedade intelectual que abrangem o tema deste documento. Exceto conforme expressamente previsto em qualquer contrato de licença por escrito da Centrify, a entrega deste documento não lhe proporcionará qualquer licença de uso de tais patentes, marcas registradas, direitos autorais e outras propriedades intelectuais.

© 2015 Centrify Corporation. Todos os direitos reservados.

Centrify, DirectAudit, DirectControl e DirectSecure são marcas registradas e DirectAuthorize e DirectManage são marcas da Corporação Centrify nos Estados Unidos e/ou em outros países. Outros nomes de marcas usados neste documento são as marcas comerciais ou registradas de suas respectivas empresas.

Os nomes das empresas e produtos reais mencionados neste documento podem ser marcas registradas dos seus respectivos proprietários.

PLC001411en-02092015

## Conteúdo

<b>Introdução.....</b>	<b>3</b>
<b>Disponível e Confiável — pelo Projeto.....</b>	<b>3</b>
<b>Escalabilidade.....</b>	<b>4</b>
<b>Segurança e Privacidade.....</b>	<b>4</b>
Compromisso Organizacional.....	4
Certificações e Auditorias de Terceiros.....	4
Conformidade SOC 2 Tipo II.....	4
TRUSTe e SafeHarbor.....	5
Desenvolvida e Projetada com Segurança em Mente.....	5
<b>Conclusão.....</b>	<b>6</b>
<b>Entre em contato com a Certify.....</b>	<b>6</b>

## Introdução

O Centrify Identity Service é fornecido através da Plataforma de Identidade da Centrify para fornecer uma mobilidade segura de classe empresarial com aplicação integrada de Logon Único (SSO), para melhorar a segurança e aumentar a produtividade da força de trabalho.

A Centrify está comprometida em fornecer serviços de gerenciamento de dispositivos móveis e logon único que você pode confiar e contar como um componente crítico da infraestrutura de acesso e identidade corporativa. A Centrify tem uma extensa trajetória e experiência no desenvolvimento e fornecimento de soluções que estão no caminho crítico de operações nos maiores centros de dados do mundo. Nós investimos uma quantidade considerável de tempo e recursos, estendemos este mesmo nível de confiabilidade para a Centrify Identity Platform, assim você pode descansar, sabendo que você está recebendo um serviço verificado, seguro, altamente disponível e confiável.

Nossa abordagem aprofundada de disponibilidade, confiabilidade, escalabilidade, segurança e privacidade garante que você possa confiar na Centrify como um parceiro e provedor.

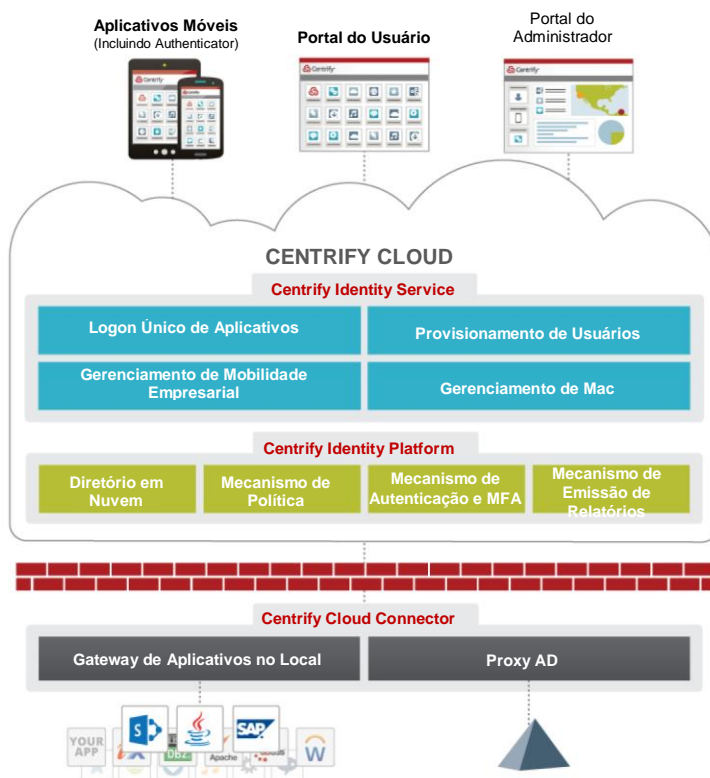
## Disponível e Confiável — pelo Projeto

A Centrify entende que sua infraestrutura de gerenciamento de acesso e identidade deve ser confiável e estar disponível o tempo todo. Isso porque nós projetamos e desenvolvemos uma solução baseada em nuvem que garante a disponibilidade com uma meta de 99,9% de tempo produtivo.

Para garantir a alta disponibilidade e confiabilidade das ofertas da Centrify Cloud, estabelecemos uma parceria com a Microsoft para a hospedagem exclusiva de todas as instâncias da Plataforma de Identidade da Centrify nos data centers Azure da Microsoft e o gerenciamento dos serviços por [Microsoft Global Foundation Services \(GFS\)](#), os mesmos serviços confiados a Microsoft Office 365, Hotmail e mais 200 outros aplicativos. Uma vez que a Centrify usa um serviço hospedado que possui numerosos centros de dados em todo o mundo, ela oferece suporte para Failover e pode replicar dados entre vários centros de dados, garantindo assim a alta confiabilidade e disponibilidade.

Outro componente arquitetônico da Plataforma de Identidade da Centrify que garante alta disponibilidade e confiabilidade é o Centrify Cloud Connector. O Centrify Cloud Connector é um software no local, executado como um serviço do Windows, que conecta seu serviço de diretório local via https à Plataforma de Identidade da Centrify sem problemas e com segurança. O Cloud Connector é executado por trás de seu firewall, proporcionando autenticação em tempo real, política e acesso aos perfis de usuário sem sincronizar dados à nuvem. Os clientes podem implantar vários Cloud Connectors para o balanceamento de carga e o Failover, a fim de garantir alta disponibilidade e confiabilidade da comunicação do serviço de diretório com a Plataforma de Identidade da Centrify. O diagrama abaixo mostra a relação entre o Centrify Cloud Connector e a Plataforma de Identidade da Centrify.

Se você estiver usando seu próprio serviço de diretório no local como o Active Directory, a Plataforma de Identidade da Centrify usa esse



serviço de diretório como seu repositório subjacente de identidade. Você pode tirar proveito de sua arquitetura de serviço de diretório (por exemplo, sua arquitetura de controladores de domínio e recursos de replicação) para construir em alta disponibilidade.

## Escalabilidade

A solução Plataforma de Identidade da Centrify destina-se a escalar milhões de usuários e dispositivos. Conforme observado acima, a Centrify usa Microsoft Azure, que tem vários centros de dados em todo o mundo, como seu provedor de Hospedagem em nuvem. Portanto, a Plataforma de Identidade da Centrify é altamente elástica e pode ser dimensionada na medida em que o Azure crescer. O Azure provou sua escalabilidade massiva ao oferecer suporte a aplicativos como o Office 365.

## Segurança e Privacidade

A Plataforma de Identidade da Centrify facilita o cumprimento seguro de políticas para dispositivos móveis. Ela também controla o acesso a aplicativos SaaS através de um serviço de token de segurança, que autentica os usuários do portal com Kerberos, SAML ou um nome de usuário e senha através de um serviço de diretório como o Active Directory. Em seguida, automatiza logons através de uma interface de um clique quando os usuários selecionam a partir da lista de aplicativos SaaS autorizados.

A Centrify é projetada para ser altamente segura e está empenhada em manter os mais elevados níveis de segurança e privacidade através do compromisso organizacional, de auditorias de terceiros e certificações externas.

## Compromisso Organizacional

A Centrify acredita que a segurança e a privacidade dos dados do cliente começam com um compromisso organizacional para a aplicação de processos empresariais internos definidos e a adesão para os padrões internacionais de melhores práticas de segurança do nosso CEO, nossos investidores, nossa equipe de gerenciamento e cada funcionário, contratante e fornecedor envolvido no desenvolvimento da Plataforma de Identidade da Centrify. A conscientização da segurança está entranhada no tecido da cultura da Centrify. Todos os funcionários e contratantes são obrigados a fazer o treinamento de conscientização de segurança após serem contratados e anualmente.

O Chefe de Segurança (CSO) da Centrify e o Grupo de Direção Defensiva reúnem-se regularmente para discutir possíveis melhorias no gerenciamento de segurança da informação que rege procedimentos gerais de segurança e manutenção. O CSO tem autoridade final para a aprovação e o gerenciamento da segurança, para os controles de disponibilidade e confidencialidade relacionados e para os procedimentos em vigor na Centrify.

## Certificações e Auditorias de Terceiros

A Centrify é extensivamente auditada por terceiros independentes para a adesão às normas internacionais de segurança, privacidade e disponibilidade. Todos os funcionários da Centrify devem realizar seus deveres dentro de políticas de segurança e privacidade definidas.

## Conformidade SOC 2 Tipo II



A Centrify foi aprovada na auditoria independente do rigoroso padrão SSAE 16 SOC 2 Tipo II e alcançou a conformidade, um prestigioso feito que apresenta o compromisso da Centrify com a proteção dos dados do cliente. A segurança da informação está entranhada na cultura da Centrify e manifesta-se desde a concepção do serviço e a infraestrutura até os processos e as pessoas. Além disso, atingir a conformidade demonstra a dedicação da Centrify para manter os padrões existentes de alta segurança e a capacidade da Centrify para rápida e efetivamente subir de nível e adaptar-se para a mudança do cenário da segurança da informação.

As empresas que terceirizam serviços para uma organização externa, assim, ampliam a superfície de ataque ao incluir essa terceira parte, adicionando-se um já grande escopo de proteção de dados. As perguntas que

naturalmente surgem incluem "Como este terceiro resiste às normas de segurança da informação?" E "Como este terceiro está usando seus dados e garantindo a sua segurança?" Para responder essas questões, SSAE 16 SOC 2 Tipo II define vários critérios baseados nas melhores práticas padrão da indústria, as quais as empresas em conformidade devem aderir ao definir controles que atendam cada critério. Uma empresa que está em conformidade com Tipo II foi auditada por um auditor independente, que verifica os controles. O relatório de conformidade de zero exceção da Centrifry fornece esta tranquilidade.

Os relatórios Statement on Standards for Attestation Engagements (SSAE) No. 16 Service Organization Controls (SOC) 2 sobre controles numa organização de serviço usando critérios rigorosos estabelecidos pela American Institute of Certified Public Accountants (AICPA). Este padrão internacionalmente aceito substitui o relatório SAS 70 com serviços terceirizados, abordando os avanços tecnológicos e riscos, incluindo serviços em nuvem. A Centrifry atende e excede os padrões críticos e controles estabelecidos para conformidade SOC 2. Para mais informações, consulte <http://www.aicpa.org/InterestAreas/FRC/AssuranceAdvisoryServices/Pages/SORHome.aspx>

### TRUSTe e SafeHarbor



A Centrifry foi premiada com TRUSTe Privacy Trustmark e é compatível com a Safe Harbor. A Centrifry está comprometida com a privacidade e a transparência. A Política de Privacidade da Centrifry pode ser lida aqui. A missão da TRUSTe, como um terceiro independente, é acelerar a confiabilidade online entre consumidores e organizações globalmente. Através do processo para atingir a conformidade da TRUSTe, nossa política de privacidade é analisada para garantir que seja exata em relação a nossos serviços oferecidos. Estes serviços são verificados para possíveis ameaças de privacidade, garantindo que você receba o nível esperado de privacidade para os usuários. Para obter mais informações, visite <http://www.truste.com/products-and-services/enterprise-privacy/TRUSTed-websites>



A Centrifry também está em conformidade com U.S. – E.U. Safe Harbor Framework e a U.S. – Swiss Safe Harbor Framework como definido pelo U.S. Department of Commerce em relação à coleta, uso e retenção de dados pessoais dos Estados-membros da União Europeia e da Suíça. Você pode saber mais sobre o programa Safe Harbor e ver nossa certificação no site: <http://www.export.gov/safeharbor/>.

### Desenvolvida e Projetada com Segurança em Mente

O processo de gerenciamento Security Development Life Cycle (SDLC) da Centrifry é definido por uma estrutura previsível, mas ágil, que aumenta a eficiência do funcionário e garante um código mais estável e seguro. A Centrifry emprega o princípio de segurança reconhecida de "menos acessos" a quaisquer informações da conta ou dados do cliente como um componente-chave do ciclo de vida de desenvolvimento do software que isola o desenvolvimento do software da Centrifry, os ambientes de produção e a garantia de qualidade. O acesso a quaisquer dados relacionados ao cliente é concedido apenas para aqueles que são designados para acessar tais informações.

A arquitetura de segurança exclusiva da Centrifry foi projetada para ser focada na segurança de dados do cliente. Como tal, o Centrifry Identity Service não armazena credenciais de identidade do usuário ou replica as informações de identidade ou dados do cliente para nossa plataforma de identidade de alguma forma. Os dados da conta residem onde o cliente desejar, seja no serviço de diretório existente no local, ou no Centrifry Cloud Directory. Apenas depois de autenticar e autorizar um usuário ou administrador, é feita a conexão criptografada entre o cliente e seus dados pertinentes de transferência do espaço do arrendatário da Centrifry.

O Centrifry Identity Service permite a clientes criar e definir funções para a separação de funções administrativas. Os usuários só terão acesso aos dados como definido por suas funções. A Centrifry apoia esta prática recomendada pela ITIL, utilizando funções de usuário ou administrador como já definidas no Active Directory dos clientes ou outro serviço de diretório. A separação de tarefas ajuda os clientes a alcançar melhor segurança e desempenho mais estável, simplificando a tarefa de implantação de serviços de nuvem em suas organizações.

Para cada espaço do arrendatário é emitida uma autoridade de certificação de plataforma em nuvem separada para comunicação de SSL criptografada, baseada em padrões. Os clientes da Centrify não precisam efetuar modificações especiais de Firewall ou sistemas de segurança, reduzindo ainda mais os pontos de ataque potencial em comparação com as alternativas.

Para fins de conformidade e garantia, todas as configurações do cliente da Centrify, bem como quaisquer dados do cliente, são salvos em armazenamento criptografado AES de 256-bit na infraestrutura do Azure.

Enfim, a escolha da Centrify quanto ao provedor de hospedagem foi feita com a segurança em mente. Conforme mencionado acima, a Centrify hospeda sua plataforma de identidade em centros de dados do Microsoft Azure. A relação da Centrify com a Microsoft oferece regularmente avaliação de conformidade de SOC da Microsoft pois ela se relaciona com padrões elevados da Centrify para privacidade, disponibilidade, segurança, confidencialidade e integridade do processo. Consulte <http://www.windowsazure.com/en-us/support/trust-center/security/> para mais detalhes.

## Conclusão

O compromisso da Centrify com a segurança da empresa e a confiabilidade do serviço é comprovado através de certificações e validação de terceiros. A Centrify fornece serviços de gerenciamento móvel e logon único que você pode contar como um componente crítico da infraestrutura de acesso e identidade corporativa. Nossa abordagem aprofundada de disponibilidade, confiabilidade, escalabilidade, segurança e privacidade garante que você possa confiar na Centrify como um parceiro e provedor de confiança.

## Entre em contato com a Centrify

- A Centrify fornece gerenciamento de identidade unificada em todo o centro de dados, em nuvem e ambientes móveis que resultam em logon único (SSO) para usuários e uma infraestrutura de identidades simplificada para o Departamento de TI. O software de gerenciamento de identidade unificada e as soluções de Identidade Como Um Serviço (IDaaS) baseada em nuvem da Centrify aproveitam a infraestrutura de identidade existente de uma organização para permitir logon único, autenticação de vários fatores, gerenciamento de identidades privilegiadas, auditoria para conformidade e gerenciamento da mobilidade da empresa.

SANTA CLARA, CALIFORNIA:	+1 (669) 444-5200
EMEA:	+44 (0) 1344 317950
ÁSIA PACIFICO:	+61 1300 795 789
BRASIL:	+55-11-3958-4876
AMERICA LATINA:	+1-305-900-5354
E-MAIL	<a href="mailto:sales@centrify.com">sales@centrify.com</a>
WEB	<a href="http://www.centrify.com">http://www.centrify.com</a>