

# Declaración de Confianza de Centrify Identity Platform

## Resumen

Centrify proporciona gestión de dispositivos móviles y servicios de inicio de sesión única en los que puede confiar y con los que puede contar como un componente crítico de su identidad corporativa e infraestructura de acceso. Nuestro minucioso abordaje a la disponibilidad, confiabilidad, escalabilidad, seguridad y privacidad garantiza que usted puede contar con Centrify como un socio y proveedor confiable.

La información de este documento, incluida la URL y otras referencias del sitio web en Internet, queda sujeta a cambios sin previo aviso. A menos que se especifique de otro modo, las compañías, organizaciones, productos, nombres de dominio, direcciones de correo electrónico, logos, personas, lugares y eventos de ejemplo aquí descritos son ficticios, y no se pretende hacer, ni debe inferirse, asociación alguna con compañías, organizaciones, productos, nombres de dominio, direcciones de correo electrónico, logos, personas, lugares o eventos reales. Es responsabilidad del usuario cumplir con todas las leyes de derechos de autor pertinentes. Sin limitar los derechos de autor, ninguna parte de este documento puede reproducirse, almacenarse ni incluirse en un sistema de recuperación, ni transmitirse de cualquier manera o por cualquier medio (electrónico, mecánico, fotocopia, grabación u otro) con ningún propósito, sin el expreso consentimiento escrito de Centrify Corporation.

Centrify puede contar con patentes, aplicaciones de patentes, marcas comerciales, derechos de autor u otros derechos de propiedad intelectual que abarquen el asunto principal de este documento. Excepto que se especifique expresamente en un acuerdo de licencia escrito de Centrify, la información incluida en este documento no le otorga licencia alguna de estas patentes, marcas comerciales, derechos de autor u otra propiedad intelectual.

© 2015 Centrify Corporation. Todos los derechos reservados.

Centrify, DirectAudit, DirectControl y DirectSecure son marcas comerciales registradas y DirectAuthorize y DirectManage son marcas comerciales de Centrify Corporation en los Estados Unidos y otros países. Otras marcas comerciales utilizadas en este documento son marcas comerciales o marcas comerciales registradas de sus respectivas compañías.

Los nombres de compañías y productos reales aquí mencionados pueden ser marcas comerciales de sus respectivos dueños.

PLC001411en-02092015

## Índice

<b>Introducción.....</b>	<b>3</b>
<b>Disponible y confiable, por diseño.....</b>	<b>3</b>
<b>Escalabilidad .....</b>	<b>4</b>
<b>Seguridad y Privacidad.....</b>	<b>4</b>
Compromiso organizacional.....	4
Auditorías y certificaciones de terceros .....	4
Cumplimiento de SOC2 Tipo II .....	4
TRUSTe and SafeHarbor .....	5
Desarrollado y diseñado con la seguridad en mente.....	5
<b>Conclusión.....</b>	<b>6</b>
<b>Contacto de Centrifly.....</b>	<b>6</b>

## Introducción

Centrify Identity Service se ofrece a través de Centrify Identity Platform con el objeto de proporcionar movilidad de clase empresarial segura junto con una aplicación de inicio de sesión única integrada (SSO, por su sigla en inglés), para mejorar la seguridad y aumentar la productividad de la fuerza laboral.

Centrify se compromete a proporcionar una gestión móvil y servicios de inicio de sesión única en la nube en los que puede confiar y con los que puede contar como un componente fundamental de su identidad corporativa e infraestructura de acceso. Centrify posee un exhaustivo registro de seguimiento y experiencia en desarrollar y proporcionar soluciones que son la ruta crítica de operaciones en los mayores centros de datos del mundo. Hemos invertido una cantidad considerable de tiempo y recursos extendiendo este mismo nivel de confianza a Centrify Identity Platform, para que pueda estar seguro de que recibe un servicio verificado, seguro, confiable y de alta disponibilidad.

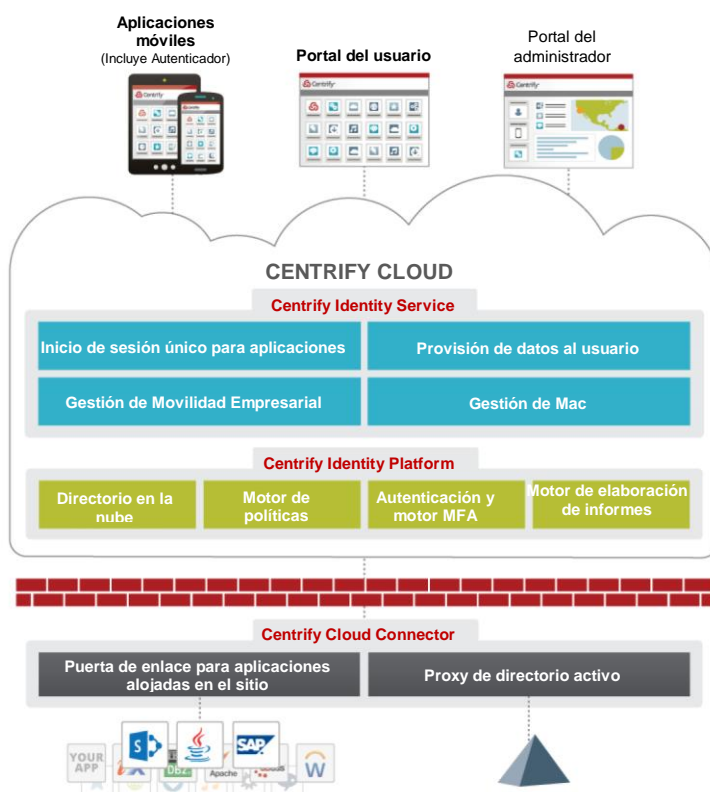
Nuestro minucioso abordaje a la disponibilidad, confiabilidad, escalabilidad, seguridad y privacidad garantiza que usted contará con Centrify como un socio y proveedor confiable.

## Disponible y confiable, por diseño

Centrify comprende que su identidad e infraestructura de gestión de acceso deben estar disponibles y ser confiables en todo momento. Es por esto que hemos diseñado y desarrollado una solución basada en la nube que asegura la disponibilidad con un objetivo de 99,9 % de tiempo de actividad.

Para garantizar una alta confiabilidad y disponibilidad de los servicios en nube de Centrify, hemos iniciado una asociación con Microsoft por el alojamiento exclusivo de todas las instancias de Centrify Identity Platform en los Centros de Datos Azure de Microsoft y por la gestión de sus servicios a cargo de [Microsoft Global Foundation Services \(GFS\)](#), los mismos servicios encargados a Microsoft Office 365, Hotmail y otras 200 aplicaciones. Dado que Centrify utiliza un servicio alojado que posee numerosos centros de datos en todo el mundo, Centrify respalda la conmutación por errores y puede replicar datos a través de muchos centros de datos, lo que asegura la disponibilidad y confiabilidad.

Otro componente del diseño de Centrify Identity Platform que garantiza la disponibilidad y confiabilidad es el Centrify Cloud Connector. Centrify Cloud Connector es un software local que se ejecuta como un servicio de Windows, que conecta eficiente y seguramente su servicio de directorio alojado en el sitio a través de https a Centrify Identity Platform. El conector en nube se ejecuta detrás de su cortafuego, lo que proporciona autenticación, política y acceso a los perfiles del usuario en tiempo real sin sincronizar los datos de servicio de directorio en la nube. Los clientes pueden utilizar muchos conectores en nube para un balanceo de carga y conmutación por errores para garantizar la disponibilidad y confiabilidad de la comunicación desde su servicio de directorio hasta Centrify Identity Platform. El diagrama que aparece debajo muestra la relación entre Centrify Cloud Connector y Centrify Identity Platform.



Si usted utiliza su propio servicio de directorio alojado en el sitio, como Directorio Activo, Centrify Identity Platform usa dicho servicio de directorio como su depósito de identidad subyacente. Puede aprovechar el diseño de su servicio de directorio (por ej., su diseño de controlador de dominio y funciones de replicación) para aumentar la disponibilidad.

## Escalabilidad

La solución de Centrify Identity Platform está diseñada para escalar a millones de usuarios y dispositivos. Como se mencionó anteriormente, Centrify utiliza Microsoft Azure, que presenta numerosos centros de datos en todo el mundo, como su proveedor de alojamiento en nube. Por lo tanto, Centrify Identity Platform es completamente elástica y puede escalar en la medida en que Azure puede escalar. Azure ha comprobado su escalabilidad masiva al ser compatible con aplicaciones como Office 365.

## Seguridad y Privacidad

Centrify Identity Platform facilita el hacer cumplir políticas de forma segura para dispositivos móviles. También controla el acceso a aplicaciones SaaS a través de un servicio de autenticación de seguridad, que autentica a los usuarios del portal con Kerberos, SAML o un nombre de usuario/contraseña mediante un servicio de directorio como Directorio Activo. A continuación, automatiza el inicio de sesión a través de una interfaz de un solo clic o un solo toque cuando los usuarios seleccionan opciones de su listado de aplicaciones SaaS autorizadas.

Centrify está diseñado para ser extremadamente seguro y se compromete a mantener los niveles más altos de seguridad y privacidad mediante el compromiso organizacional, auditorías de terceros y certificaciones externas.

## Compromiso organizacional

Centrify cree que la seguridad y la privacidad de los datos del cliente comienzan con un compromiso organizacional para implementar procesos de negocios internos definidos y adherencia a estándares internacionales de mejores prácticas de seguridad de nuestro director ejecutivo, inversionistas, equipo de gestión ejecutiva y cada empleado, contratista y proveedor involucrado en ofrecer Centrify Identity Platform. El conocimiento de la seguridad está insertado en la cultura de Centrify. Se requiere que todos los empleados y contratistas realicen la Capacitación de concientización de seguridad cuando son contratados y, luego, una vez por año.

El Grupo Directivo de Seguridad y el director de seguridad de Centrify (CSO, por su sigla en inglés) se reúnen frecuentemente para debatir sobre el mantenimiento y posibles mejoras en la gestión de seguridad de la información que rige los procedimientos generales de seguridad. El CSO tiene la decisión final sobre la aprobación y el manejo de la seguridad y los controles y procedimientos de disponibilidad y confidencialidad relacionados que están implementados en Centrify.

## Auditorías y certificaciones de terceros

Centrify recibe auditorías exhaustivas de terceros independientes para confirmar el cumplimiento de las normas de disponibilidad, privacidad y seguridad internacionales. Todos los empleados de Centrify deben realizar sus tareas en el marco de políticas de privacidad y seguridad definidas.

## Cumplimiento de SOC2 Tipo II



Centrify ha aprobado exitosamente una auditoría independiente en cuanto al exigente estándar SSAE 16 SOC 2 Tipo II y alcanzó su cumplimiento, un logro destacado que demuestra el compromiso de larga data de Centrify en cuanto a mantener la seguridad de los datos de los clientes. La seguridad de la información es trascendental, se inculca en la cultura de Centrify y se refleja en el diseño del servicio y la infraestructura así como en los procesos y personas. Aún más, haber logrado el cumplimiento demuestra la dedicación de Centrify en cuanto a los altos estándares de seguridad existentes y la capacidad de Centrify de subir el nivel de manera rápida y efectiva y adaptarse al clima de seguridad de la información, que cambia permanentemente.

Las compañías que subcontratan servicios a una organización de terceros externa extienden su superficie de ataque para incluir a este tercero, lo que amplía el alcance de protección de datos. Entre las preguntas que surgen, se incluye: “¿De qué manera este tercero se enfrenta a estándares de seguridad de información?”. Y también: “¿De qué forma este tercero utiliza sus datos y garantiza su seguridad?”. Para abordar estas cuestiones, SSAE 16 SOC 2 Tipo II define diversos criterios sobre la base de las mejores prácticas de los estándares en la industria, a las que las compañías cumplidoras de las normativas deben adherirse al determinar controles que cumplan esos criterios. Una compañía que cumple con el Tipo II ha sido auditada por un auditor independiente, que verifica los controles. El informe de cumplimiento de excepción cero de Centrifly proporciona esta tranquilidad.

La Declaración sobre Estándares para Encargos de Verificación (SSAE, por su sigla en inglés), N.º 16 sobre los Controles de Organización de Servicio (SOC, por su sigla en inglés) 2 informa sobre los controles en la organización de servicio utilizando criterios estrictos establecidos por el Instituto Americano de Contadores Públicos Certificados (AICPA, por su sigla en inglés). Este estándar aceptado internacionalmente reemplaza el informe SAS 70 con servicios subcontratados, lo que aborda avances tecnológicos y riesgos, incluido el Servicio en Nube. Centrifly cumple y excede los estándares y controles fundamentales establecidos para el cumplimiento de SOC 2. Para mayor información, consulte <http://www.aicpa.org/InterestAreas/FRC/AssuranceAdvisoryServices/Pages/SORHome.aspx>

### TRUSTe and SafeHarbor



Centrifly ha recibido la Marca de Confianza de privacidad TRUSTe y cumple con Safe Harbor. Centrifly tiene un compromiso con la privacidad y la transparencia. La Política de Privacidad de Centrifly se puede ver aquí. La misión de TRUSTe, como tercero independiente, es aumentar la confianza en línea entre los clientes y las organizaciones a nivel mundial. A través del proceso para lograr el cumplimiento de TRUSTe, se ha examinado nuestra Política de Privacidad para garantizar su precisión respecto de los servicios que ofrecemos; analizamos dichos servicios ante posibles amenazas a la privacidad, lo que asegura que usted recibe el nivel de privacidad esperado para sus usuarios. Para obtener más información, visite <http://www.truste.com/products-and-services/enterprise-privacy/TRUSTed-websites>



Centrifly también cumple con el marco de Safe Harbor de EE.UU. – Unión Europea y el marco de Safe Harbor EE.UU. – Suiza establecido por el Departamento de Comercio de EE. UU. respecto de la obtención, uso y retención de datos personales de países miembros de la Unión Europea y Suiza. Si desea conocer más sobre el programa Safe Harbor y ver nuestra certificación, visite <http://www.export.gov/safeharbor/>.

### Desarrollado y diseñado con la seguridad en mente

El proceso de gestión del Ciclo de Vida de Desarrollo de Seguridad completo de Centrifly (SDLC, por su sigla en inglés) está definido por un marco predecible pero ágil de todas formas que aumenta la eficiencia de los empleados y garantiza un código más estable y seguro. Centrifly aplica el reconocido principio de seguridad de "menor acceso" a todo tipo de información de cuenta o datos de clientes como un componente clave del ciclo de vida de desarrollo de software que aparta el desarrollo de software, la garantía de calidad y entornos de producción. Se otorga el acceso a datos relacionados con el cliente únicamente a aquellos designados para acceder a tal información.

El diseño de seguridad único de Centrifly ha sido desarrollado desde el comienzo para que esté enfocado en la seguridad de datos del cliente. Como tal, Centrifly Identity Service no guarda ni registra las credenciales de identidad del usuario ni replica información de identidad o datos del cliente en nuestra plataforma de identidad de ninguna manera. Los datos de cuenta permanecen donde el cliente lo desea, ya sea en el servicio de directorio alojado en el sitio con el que ya cuenta el cliente o en el directorio de Centrifly Cloud. Solamente a través de la autenticación y autorización correspondientes, un usuario o administrador puede hacer la conexión encriptada entre el cliente y sus datos pertinentes de transferencia de Centrifly.

El Centrify Identity Service posibilita que los clientes creen y definan roles para la división de tareas administrativas. Los usuarios tendrán acceso solamente a los datos según lo determinado por sus roles. Centrify respalda esta mejor práctica según lo recomendado por ITIL, al aprovechar los roles del usuario o del administrador como se define en el Directorio Activo u otro servicio de directorio de los clientes. La división de tareas ayuda a los clientes a lograr mejor seguridad y un rendimiento más estable, a la vez que se simplifica la tarea de desarrollar servicios en nube en sus organizaciones.

Cada espacio del arrendatario posee una autoridad de certificado de plataforma en nube por separado para una comunicación SSL encriptada basada en estándares. Los clientes de Centrify no necesitan realizar cambios específicos a cortafuegos u otros sistemas de seguridad perimetral, reduciendo aún más posibles puntos de ataque en comparación con las alternativas.

Para fines de cumplimiento y garantía, todas las configuraciones de clientes de Centrify, así como los datos de clientes, poseen una copia de seguridad en un almacenamiento encriptado de 256 bits AES en la infraestructura de Azure.

Por último, la elección de Centrify como proveedor de alojamiento se realizó con la seguridad en mente. Como se mencionó anteriormente, Centrify aloja su Plataforma de Identidad en Centros de Datos Azure de Microsoft. La relación de Centrify con Microsoft ofrece una evaluación regular del cumplimiento SOC de Microsoft dado que se relaciona con los altos estándares de Centrify de privacidad, disponibilidad, seguridad, confidencialidad e integridad de procesos. Visite <http://www.windowsazure.com/en-us/support/trust-center/security/> para más detalles.

## Conclusión

El compromiso de Centrify con la confiabilidad y la seguridad listas para las empresas está comprobado a través de la validación y las certificaciones de terceros. Centrify proporciona gestión móvil y servicios de inicio de sesión única en los que puede confiar y con los que puede contar como un componente crítico de su identidad corporativa e infraestructura de acceso. Nuestro minucioso abordaje a la disponibilidad, confiabilidad, escalabilidad, seguridad y privacidad garantiza que usted puede contar con Centrify como un socio y proveedor confiable.

## Contacto de Centrify

- Centrify ofrece gestión unificada de identidad entre entornos de centros de datos, en la nube y en dispositivos móviles, lo que da como resultado un inicio de sesión único (SSO) para los usuarios y una infraestructura de identidad simplificada para el departamento de TI. Gracias a su software de gestión de identidad unificada y sus soluciones Identity-as-a-Service (IDaaS) (Identidad como servicio) en la nube, Centrify le permite sacar el mayor provecho a la infraestructura de identidad existente en la organización para habilitar un inicio de sesión única, autenticación de múltiples factores, gestión de identidad privilegiada, auditorías para garantizar el cumplimiento normativo y la gestión la movilidad empresarial.

SANTA CLARA, CALIFORNIA: +1 (669) 444-5200

EUROPA, ORIENTE PROXIMO Y ÁFRICA:

ASIA PACÍFICO: +61 1300 795 789

BRASIL: +55-11-3958-4876

AMÉRICA LATINA: +1-305-900-5354

CORREO ELECTRÓNICO [sales@centrify.com](mailto:sales@centrify.com)

PÁGINA WEB <http://www.centrify.com>

+44 (0) 1344 317950