

Centrify Identity Service, Gerenciamento de Mobilidade Empresarial

A solução para o gerenciamento e a segurança de dispositivos móveis



O Centrify Identity Service oferece um serviço fácil de implantar, baseado em nuvem, o qual permite um gerenciamento de dispositivo móvel centralizado e seguro usando a infraestrutura de serviço de diretório existente. Fornece logon único para nuvem, aplicativos móveis e no local a partir de dispositivos móveis, bem como a autenticação multifator. A Centrify usa a política de nuvem ou Active Directory Group Policy para gerenciar dispositivos e impor políticas de aplicativos ao longo de uma conexão segura em nuvem. O Centrify Identity Service oferece aos usuários móveis logon único para a nuvem, aplicativos móveis e personalizados, enquanto permite que a política de reconhecimento de dispositivo atenda a requisitos de segurança de TI.

Por que os clientes escolhem o Centrify Identity Service para dispositivos móveis?

- **Identidade híbrida para gerenciamento de dispositivos e SSO.** A Centrify permite implantar políticas de segurança baseadas na identidade a partir do serviço de diretório de sua escolha — Active Directory, Centrify Cloud Directory ou híbrido de ambos. Cria políticas na nuvem, ou diretamente na Política de Grupo AD. O Gerenciamento de Mobilidade Empresarial da Centrify permite que o Departamento de TI facilmente imponha e atualize as configurações de segurança móvel, faça o bloqueio ou a limpeza remota de dispositivos, tenha acesso seguro a e-mails, redes VPN e Wi-Fi, fornece logon único integrado e MFA em dispositivos e aplicativos.
- **Autenticação multifator e logon único móvel integrado.** Além do gerenciamento de dispositivos e aplicativos, a Centrify fornece logon único de aplicativo (SSO) para aplicativos móveis, em nuvem e no local a partir de dispositivos móveis gerenciados. O Departamento de TI pode criar políticas de reconhecimento de dispositivo para saber como, quando e onde os usuários podem acessar aplicativos com base na localização, na função e no tipo de dispositivo da pessoa e muito mais. O Departamento de TI também pode criar regras para enviar uma solicitação de autenticação multifator para o dispositivo móvel antes de conceder acesso a qualquer ou a todos os aplicativos.
- **Serviço baseado em nuvem.** O Serviço de Identidade Centrify gerencia dispositivos móveis através de uma conexão confiável, através do ar, mesmo se o dispositivo não está conectado à rede corporativa. A implantação é simples e elimina a necessidade de uma nova infraestrutura de alto custo.
- **Autosserviço e automação.** A Centrify opcionalmente permite que os usuários finais se inscrevam, cancelem sua inscrição, bloqueiem, limpem e localizem seus próprios dispositivos, reduzindo o volume de chamadas para o Helpdesk. A inscrição de dispositivos é simples e rapidamente traz grandes quantidades de dispositivos sob a gestão do Departamento de TI. Cada dispositivo inscrito é automaticamente configurado com credenciais de autenticação de logon único, configurações de e-mail, Wi-Fi e VPN.
- **Inventário do dispositivo e detecção de “jail-Broken / rooted”.** A Centrify simplifica a comunicação dos dispositivos inscritos,

aplicativos instalados e status de atualização do dispositivo em toda a organização. Ela também pode detectar e bloquear o registro de dispositivos “jail-broken” ou “rooted”.

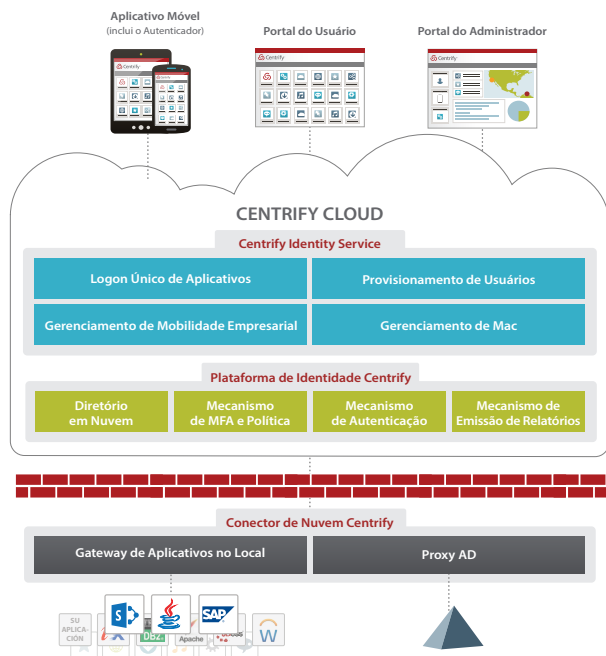
Benefícios do Centrify Identity Service para dispositivos móveis

Gerenciamento de dispositivos através de Diretório Híbrido e Política de Grupo

- **A administração centralizada** de identidades de usuários dentro do Active Directory, Centrify Cloud Directory—ou híbrida de ambos—ajuda o Departamento de TI a gerenciar grandes quantidades de dispositivos móveis para segurança e conformidade. O Departamento de TI pode facilmente gerenciar todas as configurações de segurança, perfis, certificados e restrições do dispositivo, aproveitando suas qualificações, processos e tecnologias existentes.
- **Atribuição de dispositivos para um usuário do Active Directory ou Cloud Directory** associa cada dispositivo a uma credencial de usuário exclusiva no Active Directory ou Centrify Cloud Directory, resultando em prestação de contas e fácil criação de relatórios.
- **O gerenciamento baseado em política de grupo** e a aplicação de configurações de segurança, e restrições de dispositivos e aplicativos, permite um gerenciamento de dispositivos móveis eficiente, quase em tempo real, através do ar.
- **As inscrições baseadas em grupo** asseguram que somente os membros de um determinado domínio ou grupo de usuários podem inscrever dispositivos móveis, permitindo que as organizações definam as políticas do dispositivo baseadas na necessidade da empresa.
- **O provisionamento automatizado** ocorre quando uma conta de usuário é desativada ou excluída no Active Directory ou no Centrify Cloud Directory. Todas as políticas e os dados são removidos do(s) dispositivo(s), as contas do computador e os certificados são revogados por meio de um simples clique em desclassificação.

Serviço baseado em nuvem

- **Centrify Identity Service** é uma arquitetura de serviço baseado em nuvem, altamente disponível, redundante que suporta operações 24 horas por dia e escalabilidade de classe empresarial, que não necessita de nenhuma infraestrutura adicional.
- **Centrify Cloud Directory** pode armazenar as identidades dos usuários na nuvem em vez de, ou além de, seu serviço de diretório no local. Cloud Directory pode ser uma solução ideal para pequenas e médias empresas com nenhum serviço de diretório no local. Para organizações maiores com Active Directory, o Centrify Cloud Directory pode ser usado como um armazenamento de identidade adicional que separa os usuários externos, como clientes e parceiros, de usuários internos.
- **O suporte para várias plataformas de dispositivo** permite ao Departamento de TI gerenciar dispositivos e aplicativos através de iOS, Android, Samsung KNOX, OSX, entre outros—tudo a partir de um portal de administração único baseado em nuvem.



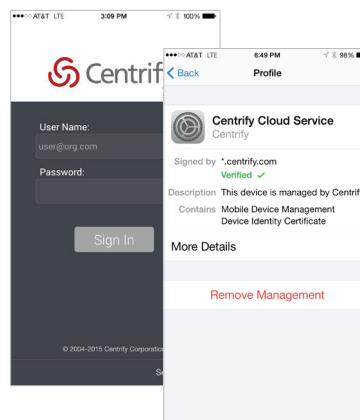
O Centrify Identity Service integra-se com sua infraestrutura de diretório local, assim você pode rapidamente proteger e gerenciar dispositivos móveis.

Autoserviço e automação

- A **fácil inscrição por autoserviço baseada em aplicativo móvel ou na web** permite ao Departamento de TI rapidamente implantar segurança móvel e gerenciamento através de vários dispositivos com pouca ou nenhuma sobrecarga administrativa.
- A **inscrição automática de certificado** protege o acesso a conexões do Exchange, VPN e Wi-Fi, então somente os usuários atribuídos poderão acessar informações corporativas confidenciais.

Autenticação multifator e logon único móvel

- **Logon único a partir de dispositivos móveis—todos com um único nome de usuário e senha**—permite aos usuários obter acesso rápido a aplicativos baseados em navegador, aplicativos móveis nativos e aplicativos personalizados. A Centrify aproveita a identidade do Active Directory no local ou a identidade do usuário armazenada no Centrify Cloud Directory para autenticar os usuários móveis.



Administradores e usuários podem facilmente configurar e aplicar dispositivos e segurança e automaticamente configurar perfis via formulário baseado na web ou aplicativo, usando recursos de automação e inscrição por autoserviço da Centrify.

- A **autenticação multifator** fornece uma camada adicional de segurança ao autenticar os usuários. O Departamento de TI pode criar condições de acesso do aplicativo que combinam a postura de segurança do dispositivo, localização, hora do dia, função do usuário e muito mais. Os usuários que recebem uma solicitação de MFA do Centrify Identity Service podem optar por tocar em Confirmar ou Recusar para ser autenticado no Centrify—sem precisar digitar uma senha complexa e única.

Política de acesso seguro e inventário de dispositivos

- Um inventário de dispositivos em toda a empresa, organizado por grupo ou função, permite que você facilmente acompanhe e faça cumprir o status de ambos os dispositivos de propriedade da empresa e dispositivos de propriedade do usuário.
- Um inventário de aplicativos em toda a empresa, organizado por usuário, grupo ou dispositivo de sistema operacional, garante que apenas aplicações autorizadas sejam instaladas para usuários aprovados.
- Os simples comandos administrativos para a atualização e remoção do perfil, a limpeza remota e o bloqueio/desbloqueio do dispositivo permitem a rápida resposta às tarefas essenciais de gerenciamento.
- A detecção e o bloqueio de dispositivo "jail-broken" ou "rooted" melhora a segurança do seu ambiente.



A Centrify oferece um **gerenciamento de identidade seguro e unificado** para usuários finais e privilegiados em ambientes de nuvem, móveis ou centro de dados. O software de gerenciamento de identidade unificada e as soluções de **identidade como um serviço (IDaaS)** baseadas em nuvem da Centrify aproveitam a infraestrutura existente de identidade de uma organização para permitir **logon único**, autenticação multifator, **gerenciamento de identidades privilegiadas**, **gerenciamento de senha da conta compartilhada**, **auditoria para conformidade** e **gerenciamento de mobilidade empresarial**.

SANTA CLARA, CALIFÓRNIA	+1 (669) 444 5200
EMEA	+44 (0) 1344 317950
ÁSIA PACÍFICO	+61 1300 795 789
BRASIL	+55 11 3958 4876
AMÉRICA LATINA	+1-305-900-5354
E-MAIL	sales@centrify.com
WEB	www.centrify.com